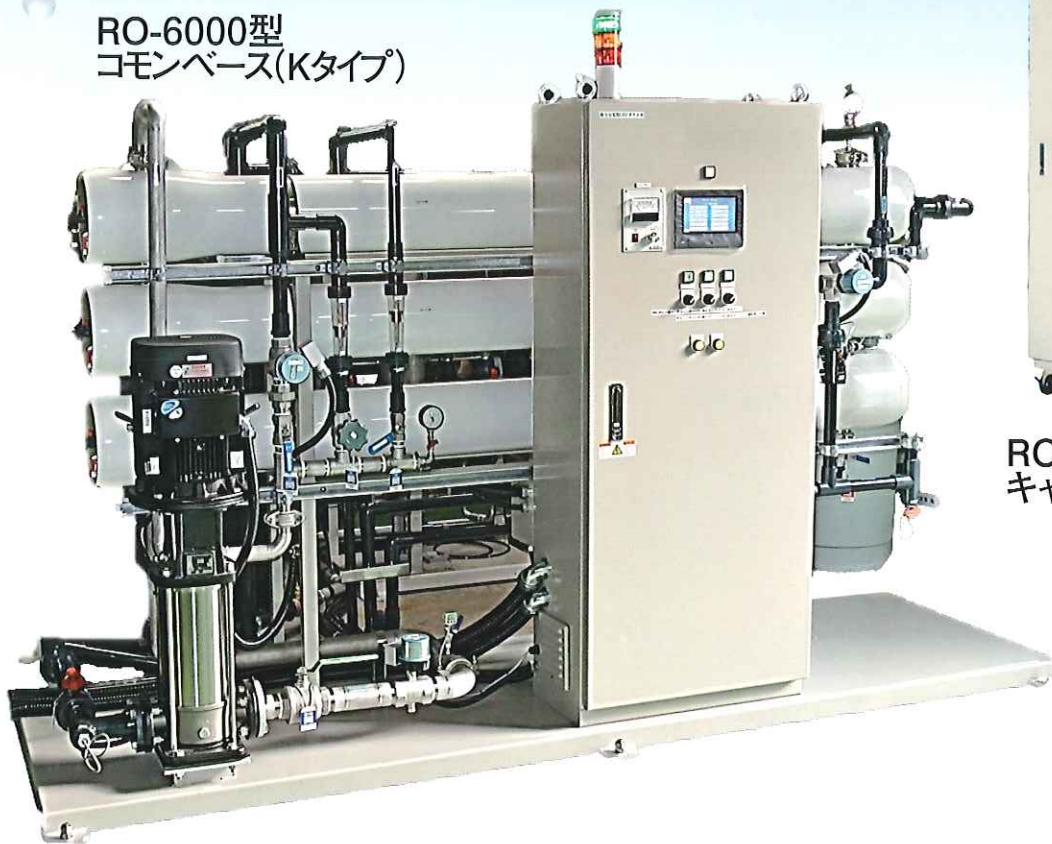


逆浸透膜装置

RO型シリーズ

Super Membrane

RO-6000型
コモンベース(Kタイプ)



RO-1000C型
キャビネット(Cタイプ)

Super Membrane 仕様一覧表 (Kタイプ=コモンベース、Cタイプ=キャビネット)

仕様	形式	RO-250C Cタイプ	RO-500C Cタイプ	RO-1000K Kタイプ	RO-1000C Cタイプ	RO-2000 Kタイプ	RO-4000 Kタイプ	RO-6000 Kタイプ
標準処理水量 at25℃(L/H)		250	500	1000	1000	2000	4000	6000
外形寸法(φ _m) (幅×奥行×高さ)		600×550×1,740	600×550×1,740	1,650×2,200×2,000	800×800×1,950	1,650×2,200×2,000	2,800×2,200×2,000	2,800×2,200×2,000
電源・電力		200V 1.5kw 3P	200V 1.5kw 3P	200V 2.2kw 3P	200V 2.2kw 3P	200V 4.0kw 3P	200V 5.5kw 3P	200V 7.5kw 3P
接続口径 (φ _m)		20A	20A	25A	25A	40A	40A	50A
ROモジュールS4タイプ φ100×1,160		1本	2本	—	4本	—	—	—
ROモジュールS8タイプ φ200×1,160		—	—	1本	—	2本	4本	6本
製品重量 (kg)		約130kg	約160kg	約300kg	約300kg	約420kg	約500kg	約600kg

※注意 ①標準処理水量は原水温度25℃を基準にし、1℃低下することにより約2%の透過水量が低下します。
②上記仕様以外の大型装置や回収率向上のためのモジュール本数増設の特注装置も製作できます。

RO型シリーズ・詳細

主な特長

- ①脱塩のほか、COD、TOC、コロイド物質、生菌類、微粒子等10Å程度の物質まで除去します。
- ②原水に対する脱塩の除去率は約90%以上の効果があります。
- ③前処理を選ぶことにより排水のリサイクルや高塩濃度の原水の処理にも対応できます。
- ④後処理にポリシャー用イオン交換樹脂等を用いることにより、超純水の製造も可能です。
- ⑤膜材質はポリアミド系の複合膜でスパイラル型のものを使用しています。
従って、使用pH範囲(耐酸・耐アルカリ性)も広く、酸化剤(塩素や過酸化水素等)に対する耐性も改善されています。
- ⑥従来のRO膜に比べ15kgf/cm²以下の低圧操作で稼働できます。
- ⑦イオン交換樹脂法のような再生や日常のメンテナンスが少なく、運転操作が簡便です。

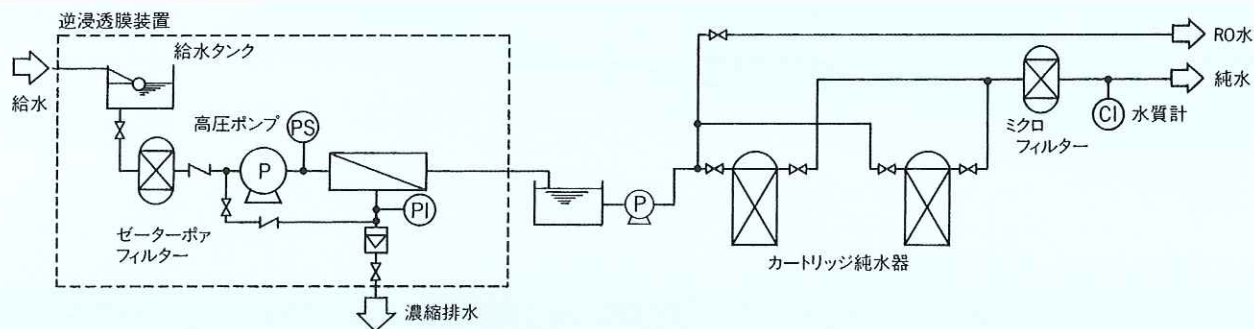
主な用途

- 表面処理・洗浄用水
めっき、アルマイト、塗装、レンズ、ガラス、液晶、基板、食品、機械加工等多分野での洗浄水として利用。
- バイオ・医製薬用水
バイオ研究、製薬、化粧品、病院等の無菌、精製水として利用。
- 加湿器用補給水
高層ビルや、コンピュータールーム、恒温恒湿槽(室)内の加湿器用水として利用。
- ボイラー用水
スケール成分(硬度、シリカ等)を除去し、安定したボイラー運転ができます。
- 純水装置の前処理用
カートリッジ純水器等のライフを長くします。

装置運転例

項目	原水	RO透過水
pH	7.2	5.9
電気伝導率(μS/cm)	220	7.5
Ca ²⁺ (mgCaCO ₃ /ℓ)	42	0.5
Mg ²⁺ (mgCaCO ₃ /ℓ)	23	0.05
Cl ⁻ (mgCaCO ₃ /ℓ)	28	1
SO ₄ ²⁻ (mgCaCO ₃ /ℓ)	5	0.1以下
NO ₃ ⁻ (mgCaCO ₃ /ℓ)	3.1	0.2
全鉄(mgCaCO ₃ /ℓ)	0.07	0.03以下
シリカ(mgCaCO ₃ /ℓ)	25	1.8
CODMn(mgO/ℓ)	1.0	0.1

フローシート



※カタログ記載商品の仕様・外観などは、改良などの理由で予告なしに変更することがありますので、あらかじめご了解願います。



伸栄化学産業株式会社

■本社 〒341-0038 埼玉県三郷市中央二丁目12-10
TEL: 048-953-1616(代) FAX: 048-953-1688
[E-mail] info@shin-ei-chem.co.jp
[URL] http://www.shin-ei-chem.co.jp

■中国関連会社 伸龍(上海)国際貿易有限公司

販売店